

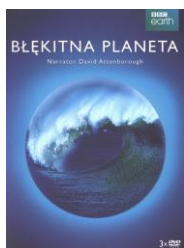


**Biblioteka Pedagogiczna**  
**im. Heleny Radlińskiej w Siedlcach**  
ul. Asłanowicza 2, 08-110 Siedlce  
tel. 25 444 17 16, fax 25 633 40 14  
www.bpsiedlce.pl  
sekretariat@bpsiedlce.pl

Siedlce, 16.04.2020 r.

Polecamy **filmy edukacyjne** do zajęć dydaktycznych dla nauczycieli nauk przyrodniczych o jakie wzbogaciła się Biblioteka Pedagogiczna w Siedlcach.

Serdecznie zapraszamy do korzystania z naszych zbiorów.



**Błękitna planeta** / prod. serii Alastair Fothergill. - Warszawa : Best Film Co, [2018]  
(DVD 3569 ; 400 min)

Błękitna planeta to pierwszy tak wszechstronny cykl przedstawiający historię naturalną oceanów. To jedna z największych i do dziś kultowych produkcji przyrodniczych w dziejach BBC. Dwie trzecie naszej planety pokrywają oceany, a jednak nadal pozostają one w dużej mierze niezbadane i są rzadko filmowane. Ten serial to zmienia! Postęp w fotografii podwodnej otworzył drzwi do nowych, dotąd niezbadanych, terytoriów. Nadzwyczajne zdjęcia odsłaniają najgłębiej skrywane, te najbardziej przerażające i te najcudowniejsze sekrety mórz i oceanów. Piękno podwodnego świata zapiera dech w piersiach, odkrywa przed widzami nowe stworzenia i nieznane dotąd przestrzenie.

Realizacja tego niezwykłego dokumentu zajęła prawie pięć lat i obejmuje ponad dwieście lokalizacji. Do wielu z nich ekipa filmowa docierała po raz pierwszy. W tajemnice głębin mórz i oceanów, wprowadza widza niezrównany David Attenborough.

źródło opisu: [https://bestfilm.pl/main/film\\_streszczenie/10584/blekitna\\_planeta\\_1.html](https://bestfilm.pl/main/film_streszczenie/10584/blekitna_planeta_1.html)



**Las pełen wody** / reż. Artur Homan ; scen. i koment. Wojciech Fonder. - Nowy Bedoń : Ośrodek Rozwojowo-Wdrożeniowy Lasów Państwowych, 2013 (DVD 3451 ; 24 min)

Woda staje się na świecie dobrem coraz bardziej deficytowym. Problem braku wody będzie narastał. Las pełni niezwykle ważną rolę w przywracaniu wody środowisku: chłonie ją, zatrzymuje i oczyszcza. Leśnicy coraz częściej w zarządzaniu lasu biorą pod uwagę tę ważną dla całej planety funkcję retencyjną i podejmują działania, by wody w lesie było jak najwięcej. Film krótko omawia obieg wody w przyrodzie oraz pokazuje zabiegi z zakresu małej retencji, realizowane przez leśników.

źródło opisu: <https://www.filmweb.pl/film/Las+pe%C5%82en+wody-2011-692472/descs>



**Lądowanie na Księżycu na żywo** / prod. Billie Shepherd, Laura Nash. - Warszawa : Best Film, 2019 (DVD 3570 ; 90 min)

Lipiec 1969. Ameryka tworzy historię i wysyła pierwszych ludzi na Księżyc.

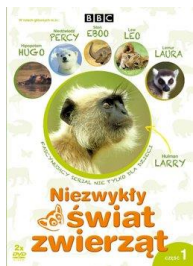
Ten wciągający film dokumentalny opowiada o tym niezwykłym momencie w dziejach ludzkości i pozwala widzom na żywo doświadczyć lądowania na Księżycu.

Pierwsza część koncentruje się na emocjach związanych ze startem w kosmos, podczas gdy w drugiej skupiamy się na niezwykle trudnym manewrze lądowania. „Lądowanie na

Księżycu” pokazuje także, jak blisko było, żeby misja się nie powiodła: Neil Armstrong został zmuszony do przejścia ręcznej kontroli nad rakieta i lądowania z ilością paliwa wystarczającą jedynie na 30 sekund lotu.

Dzięki materiałom NASA i archiwalnym transmisjom z tamtych czasów ta wspaniała historia znów powraca do życia. Cofnijmy się w czasie i bądźmy ponownie świadkami najśłynniejszego kroku w dziejach ludzkości.

źródło opisu: [https://bestfilm.pl/main/film\\_streszczenie/10675/](https://bestfilm.pl/main/film_streszczenie/10675/)



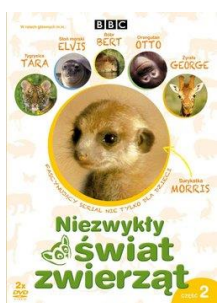
**Niezwyczajny świat zwierząt. Cz. 1** / prod. serii Lucy Bowden. - Warszawa : Best Film, [2019] (DVD 3568; 325 min)

Filmy odkrywają przed widzami tajemnice codziennego życia zamieszkujących naszą planetę zwierząt. W serialu spotykamy słodkie maluchy – hipopotama, żyrafę, słonia, goryla, lwa, rekina, nosorożca, tygrysa, delfina, niedźwiedzia polarnego, szympansa, kangura i fokę - by wymienić tylko kilka!

„Niezwyczajny świat zwierząt” to nie jest zwykły serial - każdy odcinek to detektywistyczna zagadka! Zwierzęta pozostają pod czujnym okiem kamery, dzięki czemu widzowie odkrywają zaskakujące fakty dotyczące ich codziennego życia.

W jednym z pierwszych odcinków poznajemy małego hipopotama Hugo, który mieszka w Zambii ze swoim zręczliwym tatą i opiekuńczą mamą. Śledzimy jego zwykły dzień – od ulubionej gry w zapasy z przyjaciółmi, po spędzanie czasu z rodziną na brzegu rzeki i unikanie niebezpieczeństw.

źródło opisu: [https://bestfilm.pl/main/film\\_streszczenie/10670/niezwyczajny\\_swiat\\_zwierzat\\_czesc\\_1.html](https://bestfilm.pl/main/film_streszczenie/10670/niezwyczajny_swiat_zwierzat_czesc_1.html)



**Niezwyczajny świat zwierząt. Cz. 2** / prod. serii Lucy Bowden. - Warszawa : Best Film, [2019] (DVD 3567; 325 min)

Filmy w ciekawy i intrygujący sposób odkrywają przed widzami tajemnice codziennego życia zamieszkujących naszą planetę zwierząt. W serialu spotykamy słodkie maluchy – tygrysię, słonia morskiego, bobra, orangutana, żyrafę i surykatkę – by wymienić tylko kilka!

Ale “Niezwyczajny świat zwierząt 2” to nie jest zwykły serial - każdy odcinek to detektywistyczna zagadka! Zwierzęta pozostają pod czujnym okiem kamery, dzięki czemu dzieci mogą odkrywać zaskakujące fakty dotyczące ich codziennego życia i otaczających je stworzeń - ich przyjaciół i wrogów.

W jednym z pierwszych odcinków poznajemy małego bobra Berta, który mieszka w rzece w górach Teton, w stanie Wyoming (USA). Bert, po 20 dniach ciężkiej pracy, zbudował z przyjaciółmi własną tamę z ukrytymi wejściami do podwodnego świata. Czy wiecie, że bobry potrafią przesuwac ciężary 25 razy większe w stosunku do własnej masy ciała? Tama Berta liczy aż 50 metrów – to musiała być naprawdę trudna praca...

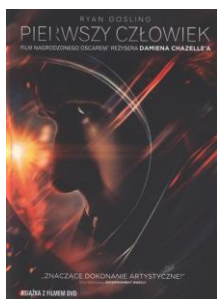
źródło opisu: [https://bestfilm.pl/main/film\\_streszczenie/10672/niezwyczajny\\_swiat\\_zwierzat\\_czesc\\_2.html](https://bestfilm.pl/main/film_streszczenie/10672/niezwyczajny_swiat_zwierzat_czesc_2.html)



**Pancerne relikty puszczy** / scen., prod. wykonawcza Marek W. Kozłowski. - Bedoń : Ośrodek Rozwojowo-Wdrożeniowy Lasów Państwowych ; [Warszawa] : na zlec. Centrum Informacyjnego Lasów Państwowych, 2014 (DVD 3456 ; 53 min)

Film o chrząszczach leśnych, uważanych za relikty pierwotnych puszczy Olbrzymią rolę w ich ochronie i stwarzaniu im dogodnych warunków do rozmnażania odgrywa praca leśników.

źródło opisu: <http://www.film Polski.pl/fp/index.php?film=1238269>

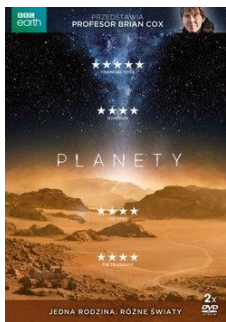


**Pierwszy człowiek** / reż. Damien Chazelle ; scen. Josh Singer. - Warszawa : Edipresse Polska ; Wrocław : Filmostrada, cop. 2019 (DVD 3408 ; 135 min)

Opowieści o misji NASA, dzięki której na Księżycu wylądował człowiek. Film skupia się na życiu Neila Armstronga w latach 1961-1969. Wstrząsająca, opowiedziana w pierwszej osobie historia na podstawie książki Jamesa R. Hansena. Zapis trudu, wyrzeczeń i poświęcenia, które wiązały się z jedną z najbardziej niebezpiecznych misji w historii ludzkości.

źródło opisu: <https://www.filmweb.pl/film/Pierwszy+cz%C5%82owiek-2018-782196/descs>

[782196/descs](https://www.filmweb.pl/film/Pierwszy+cz%C5%82owiek-2018-782196/descs)



**Planety** / prod. serii Gideon Bradshaw. - Warszawa : Best Film Co, 2019 (DVD 3564 ; 250 min)

Serial, który ożywia najbardziej pamiętne wydarzenia w historii Układu Słonecznego. Każdy z 5 odcinków przybliży dramatyczny moment narodzin i ewolucję poszczególnych planet i całego Układu Słonecznego – od najbliższych Słońcu Merkurego, Wenus i Ziemi po bardziej oddalone: Mars, Jowisz, Saturn, Uran i Neptun. Dzięki najnowszym osiągnięciom nauki odkrywamy tajemnicze krajobrazy odległych planet oraz pełne dramatyzmu procesy, które ukształtowały znany nam świat. Odwiedzamy też księżyc

i asteroidy.

źródło opisu: [https://bestfilm.pl/main/film\\_streszczenie/10674/planety.html](https://bestfilm.pl/main/film_streszczenie/10674/planety.html)



**Trufle w Polsce** / reż. Michał Ogrodowczyk ; scen. Dorota Hilszczańska, Michał Ogrodowczyk. - Bedoń : Ośrodek Rozwojowo-Wdrożeniowy Lasów Państwowych, 2014 (DVD 3455 ; 26 min)

Trufle to wyjątkowe grzyby. Żyją pod ziemią w symbiozie z korzeniami drzew i krzewów leśnych, z których najbardziej lubią dęby, buki, graby i leszczynę.

Owocniki posiadają bardzo intensywny aromat, za sprawą którego są cenionym przysmakiem na całym świecie.

W Polsce, choć nielicznie, trufle znajdowane były już od wieków, o czym świadczą zapisy w literaturze.

Ostatnio występowanie tych grzybów w naszym kraju potwierdziły badania naukowe.

Film pokazuje, jak szukać trufli, jakie siedliska sprzyjają wzrostowi tych grzybów, jak zakładać truflowe plantacje.

źródło opisu: <https://www.przyrodnicze.pl/trufle-w-polsce---dvd-cat-293-id-15219.aspx>



**Życie lasu : bogactwo przyrodnicze** / scen. i koment. Michał Ogrodowczyk. - Nowy Bedoń : Ośrodek Rozwojowo-Wdrożeniowy Lasów Państwowych w Bedoniu ; [Warszawa] : Centrum Informacyjne Lasów Państwowych, 2017 (DVD 3452 ; 30 min)

Film pokazuje polskie lasy z ich przyrodniczym bogactwem jako środowisko, na przykładzie którego najlepiej można zrozumieć istotę i znaczenie bioróżnorodności.

źródło opisu: <https://www.lasy.gov.pl/pl/wideo/echa-lesne-tv/wideo/zycie-lasu-2013-bogactwo-przyrodnicze>

Opracowanie  
Małgorzata Percińska  
[m.percinska@bpsiedlce.pl](mailto:m.percinska@bpsiedlce.pl)  
Jolanta Osińska-Kurek  
[j.kurek@bpsiedlce.pl](mailto:j.kurek@bpsiedlce.pl)